

LE SCALE

E IL SOPPALCO

Italian and English version



DI BAILO EDITORE

www.dibaio.com

**10 SOLUZIONI PROGETTUALI
FIRMATE**

**LE MIGLIORI AZIENDE
DEL SETTORE**

ARCHITETTURE GIAPPONESI

**99 IDEE
PER PROGETTARE LE SCALE
E IL SOPPALCO
99 IDEE
PER L'AMBIENTE INTORNO**

centralità del progetto • innovazione • uso dei materiali • nuove tecnologie

UNA SCALA A CHIOCCIOLA IN FERRO E CRISTALLO

Il recupero di un sottotetto nel cuore di Savona

Servizio di: Daniela Sironi - Foto di: Athos Lecce - Architetto: Massimo Armellino e Fabio Poggio

La ristrutturazione di un appartamento, ubicato all'ultimo piano di un palazzo storico ligure, lo ha trasformato in una mansarda dallo stile contemporaneo, dato dall'impiego di portali in acciaio mantenuti a vista e realizzando un nuovo soppalco affacciato sulla zona giorno e collegato tramite una tecnologica struttura in ferro.

Nel cuore antico di Savona, piccola città ligure, gli architetti Massimo Armellino e Fabio Poggio hanno ristrutturato un sottotetto di un fabbricato ottocentesco trasformandolo in una abitazione moderna e innovativa. Rendere abitabile un sottotetto, farlo apparire un ambiente moderno dove gli spazi non sembrano imposti, non è cosa facile. In questo progetto il risultato è ottimo, grazie alle idee che trasformano in gradevoli spazi abitativi gli angoli più schiacciati dal soffitto. La potenzialità della struttura mansardata esistente, nel punto dove l'altezza da pavimento all'intradosso è maggiore, è stata evidenziata con la creazione di un soppalco, che serve da zona notte e da bagno. Elemento nodale e scenografico della zona giorno è la scala a chiocciola per il collegamento con la zona

superiore, realizzata su disegno dei progettisti con una tecnologica struttura in ferro trafilato senza montante centrale; in questo modo l'effetto finale è di estrema leggerezza e contemporaneamente di robustezza grazie alla struttura in ferro che garantisce una portata molto elevata. Questa scala ha pedate di cristallo delimitate da una schermatura di sottili elementi in acciaio lucido che fungono da ringhiera. Il soppalco poggia su travi in ferro, simili nella forma agli elementi portanti lasciati in vista nelle altre zone della casa.

L'accostamento del vetro al ferro dona all'appartamento un'immagine di freschezza e innovazione; inoltre permette di realizzare una struttura leggera ma resistente, e che non invada troppo lo spazio conviviale domestico.

Attic renovation in the centre of Savona.

An apartment on the top floor of a historical building in Liguria is converted into a modern-looking mansard, thanks to the use of steel girders in full view and the creation of a new gallery with high-tech iron structure that looks onto the living area.

In the historical centre of Savona, a small city of Liguria, architects Massimo Armellino and Fabio Poggio have renovated the attic of a nineteenth-century building. They have converted it into a modern and innovative home. Making an attic habitable and converting it into a modern home where spaces do not appear imposed, is no easy matter.

English text available on Web site www.dibaio.com

L'ARCHITETTO si racconta

Lo studio Armellino & Poggio architetti associati nasce nel marzo del 1992 con sede a Saliceto (CN). Negli anni realizza interventi di edilizia residenziale, restauro, ricerche sull'architettura minore, piani urbanistici esecutivi, programmi complessi di intervento.

La gestione delle attività di progettazione è stata sviluppata al fine di coordinare al proprio interno i vari apporti settoriali, attinenti alla disciplina dell'architettura, nella ricerca di una progettazione integrata e coordinata.

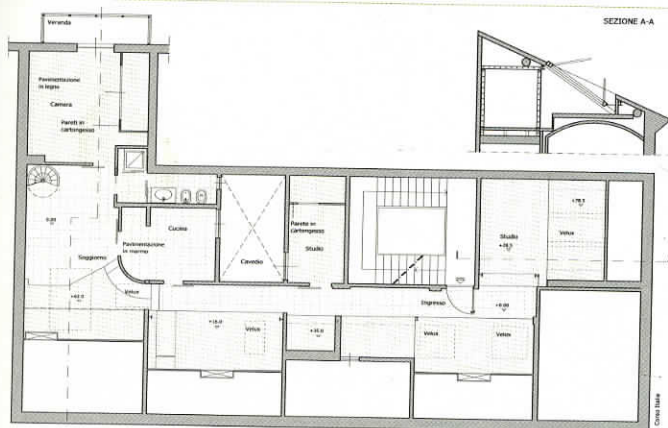
Nell'anno duemila lo studio ha aperto una seconda sede nella città di Savona.



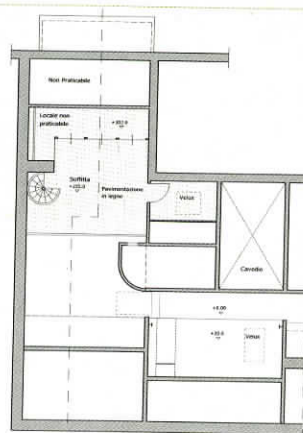


Nella pagina accanto, una vista dall'alto della scala a chiocciola su disegno del progettista. In questa pagina, mobile cinese, Coin; tavolo, Eurosedea; sedie antiche olandesi acquistate da Cabib.

Left page, view from the top of the spiral staircase designed by the architect. On this page, Coin Chinese cabinet; Eurosedea table; old Dutch chairs acquired by Cabib.



PIANTA PIANO APPARTAMENTO



PIANTA PIANO SOPPALCO